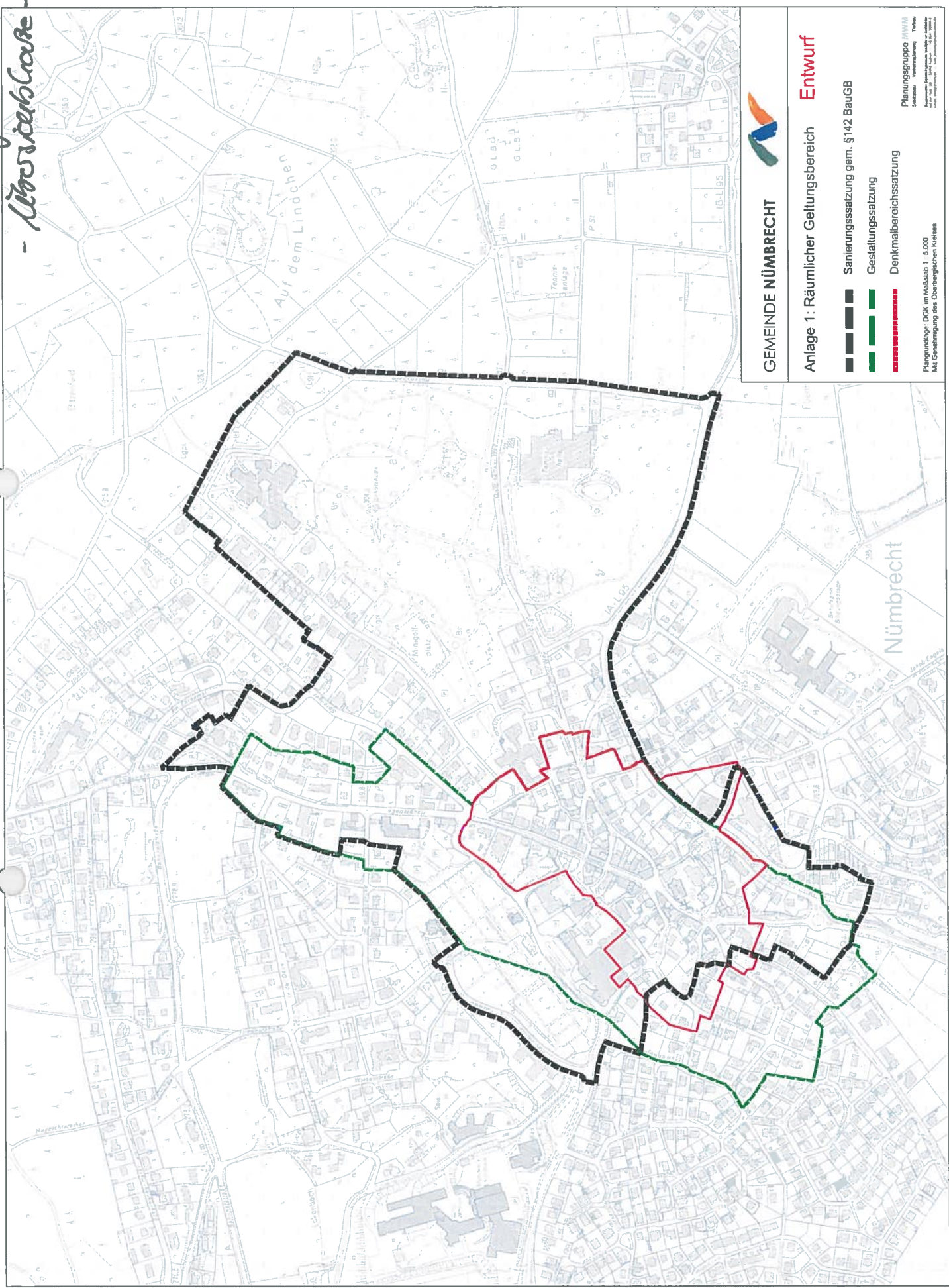


Anlage 3
- Übersichtskarte



GEMEINDE NÜMBRECHT



Anlage 1: Räumlicher Geltungsbereich Entwurf

- Sanierungssatzung gem. §142 BauGB
- Gestaltungssatzung
- Denkmalbereichssatzung

Planungsgruppe MWM
Stadtbau, Stadtentwicklung, Tiefbau
Antrag Nr. 10/2014, Sitzung am 10.06.2014
Lageplan: 10/2014, 10/2014, 10/2014
Mit Genehmigung des Oberbergischen Kreises

DKM im Maßstab 1:5.000
Mit Genehmigung des Oberbergischen Kreises