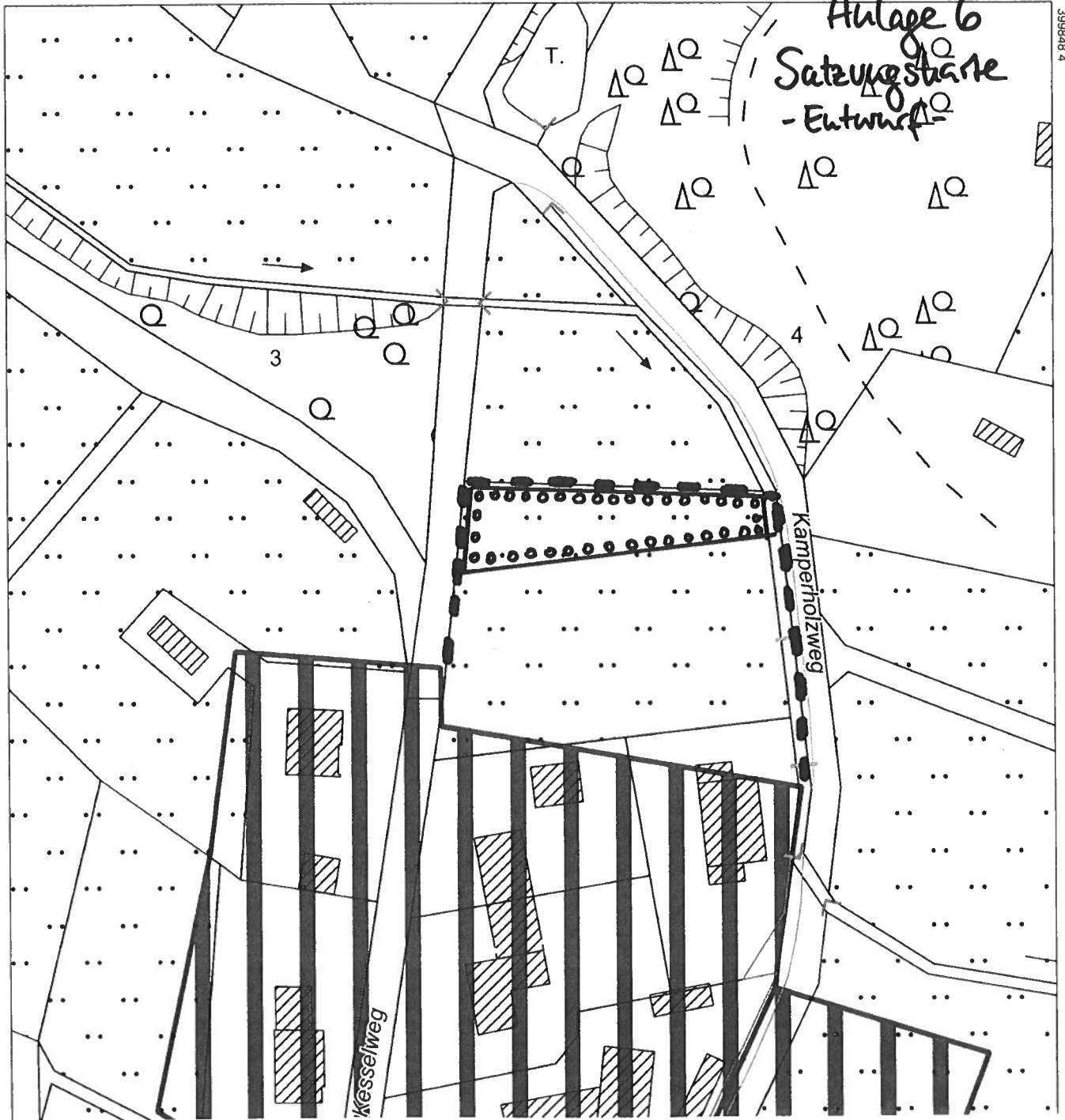


Anlage 6
Satzungsstärke
-Entwurf-



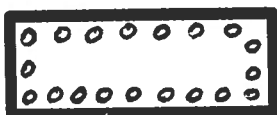
3. Änderung bzw. Erweiterung der Ortslagenabgrenzungssatzung für die Ortschaft Malzhagen gem. § 34 Abs. 4 S. 1 Nr. 3 BauGB M 1:1.000



bestehender Satzungsgebiet (auszugsweise)



Bereich der 3. Änderung bzw. Erweiterung



Umgrenzung von Flächen zum Anpflanzen von Bäumen, Sträuchern oder sonstigen Bepflanzungen gem. § 9 Abs. 1 Nr. 25 a BauGB

