



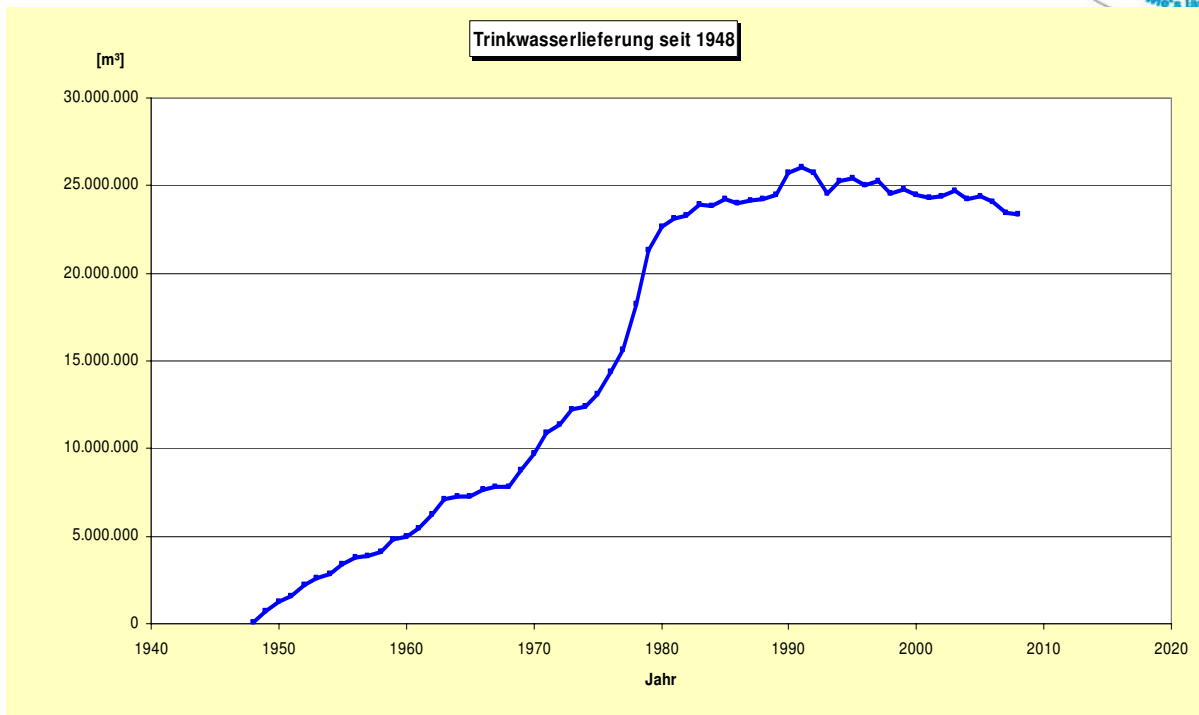
**Herzlich Willkommen**  
zur  
**10. Sitzung des Verbandsrates am**  
**Dienstag, dem 15. Juni 2010**



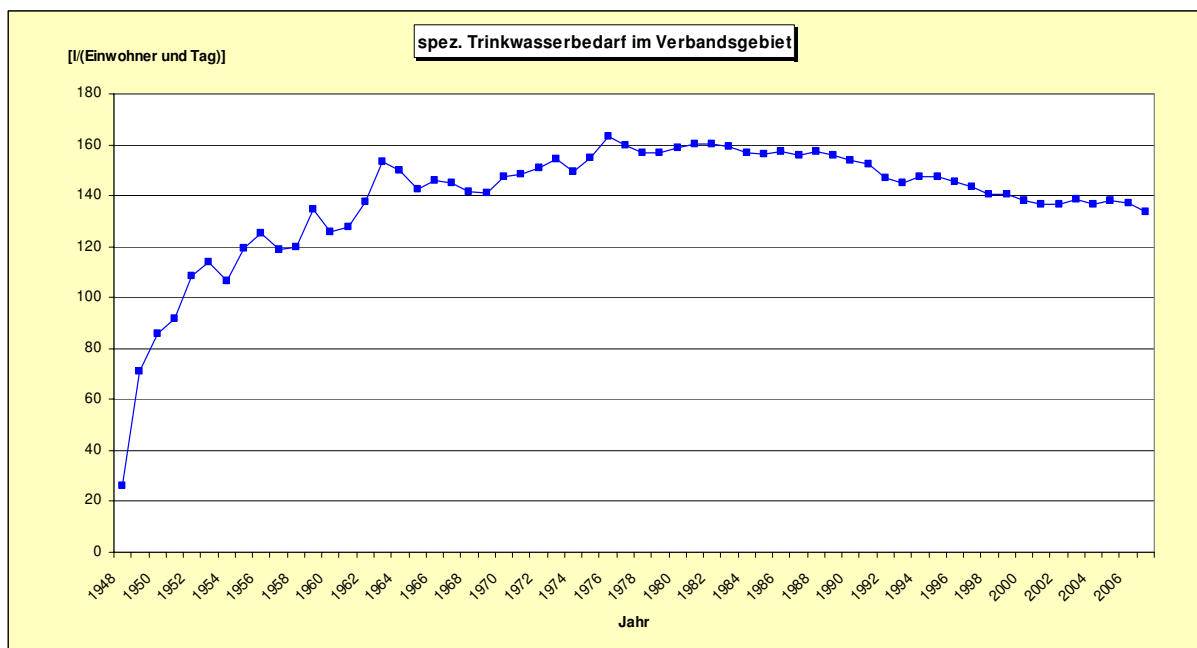
**TOP 5:**  
**Entwicklung im GB Trinkwasser**

Dipl.-Ing. Dieter Wonka  
Dipl.-Vw. Axel Blüm

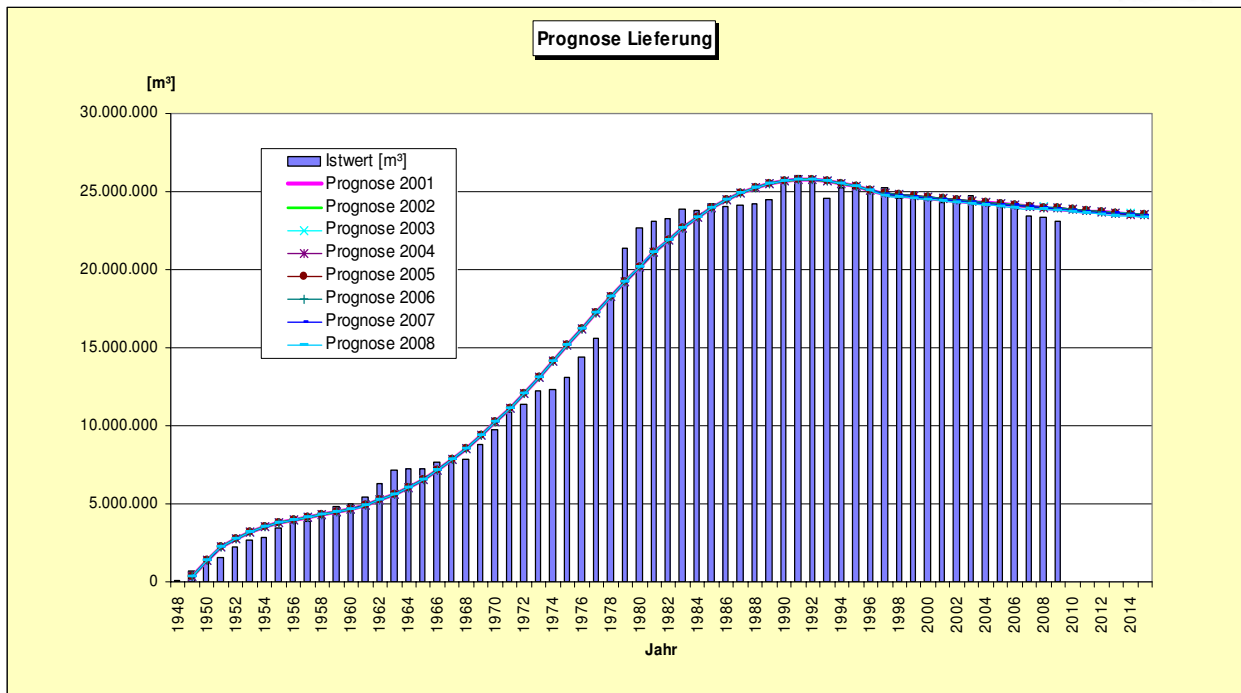
# Trinkwasserlieferung seit Beginn der zentralen Wasserversorgung



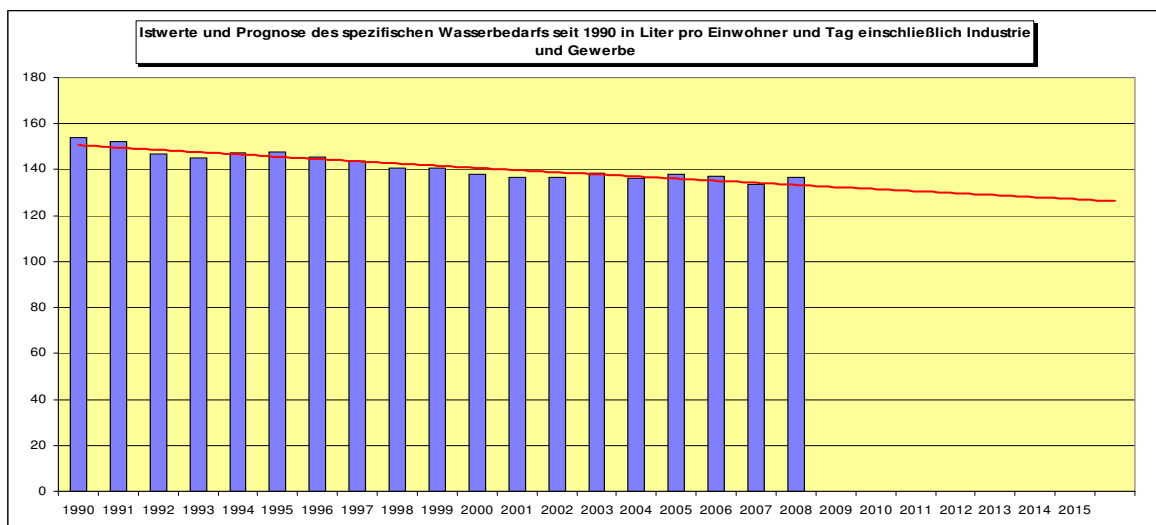
# spezifischer Trinkwasserbedarf seit Beginn der zentralen Wasserversorgung



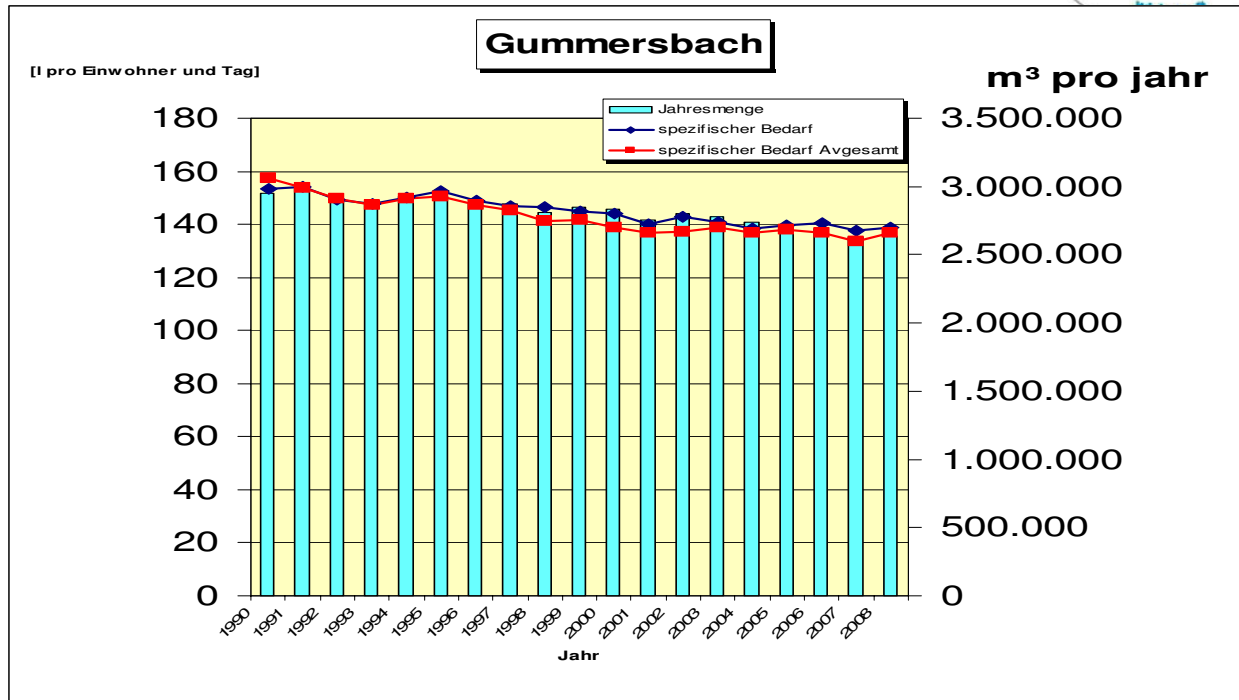
# Istwerte und Prognose der Trinkwasserlieferung



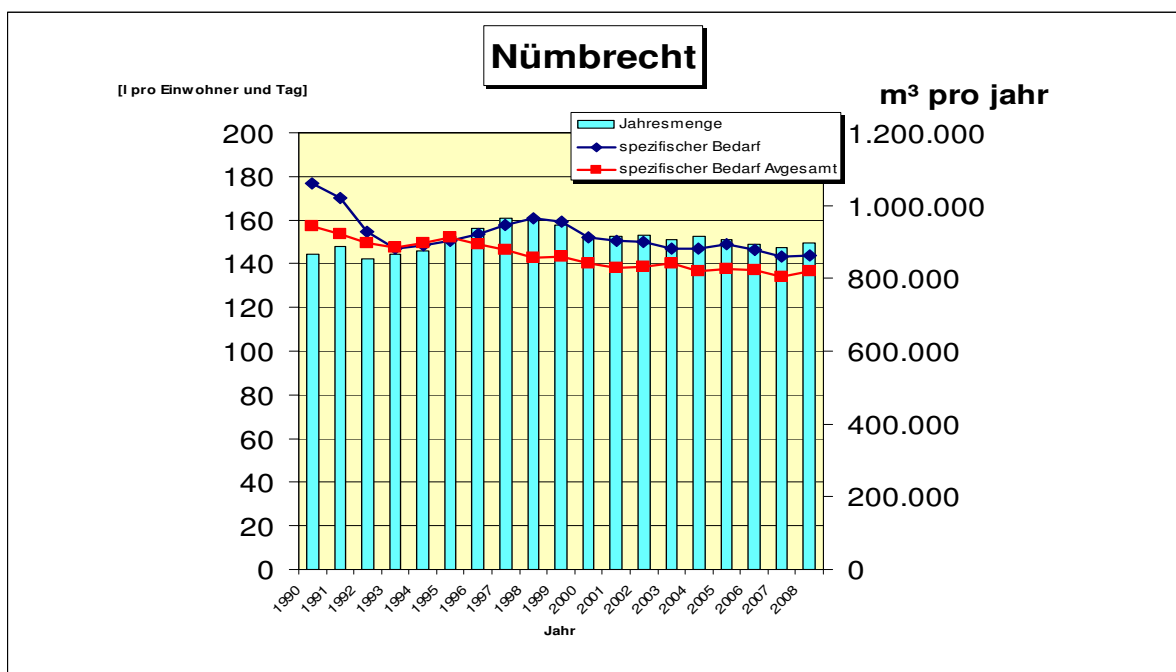
# Istwerte und Prognose des spezifischen Trinkwasserbedarfs



# Istwerte und Prognose des spezifischen Trinkwasserbedarfs



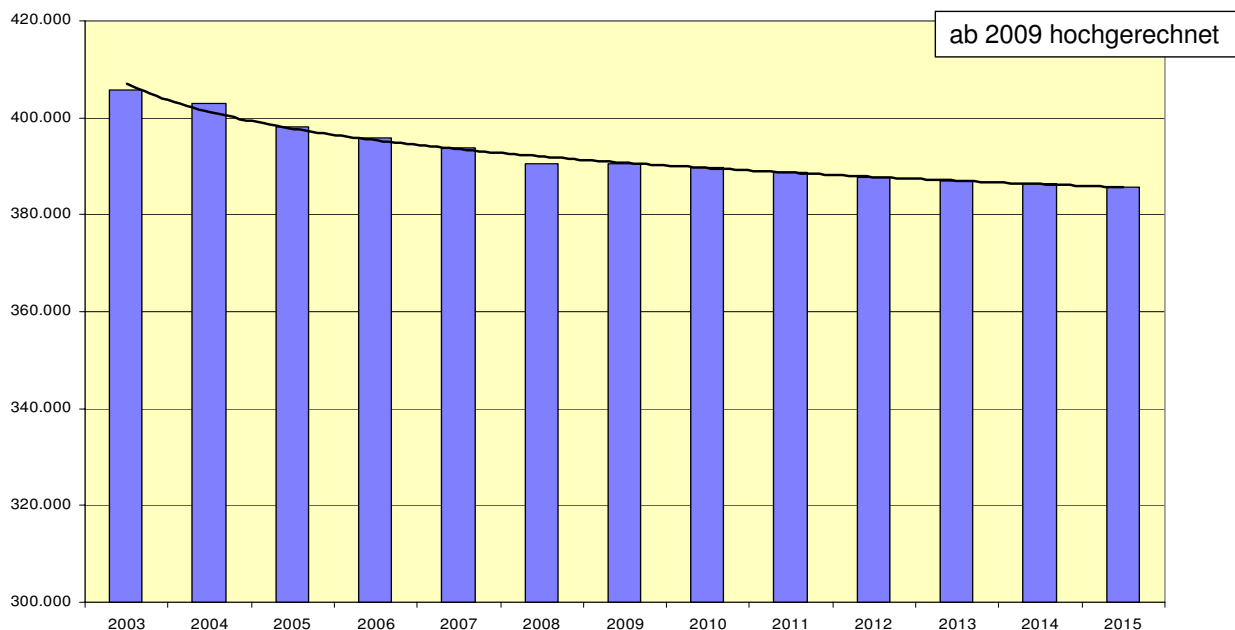
# Istwerte und Prognose des spezifischen Trinkwasserbedarfs



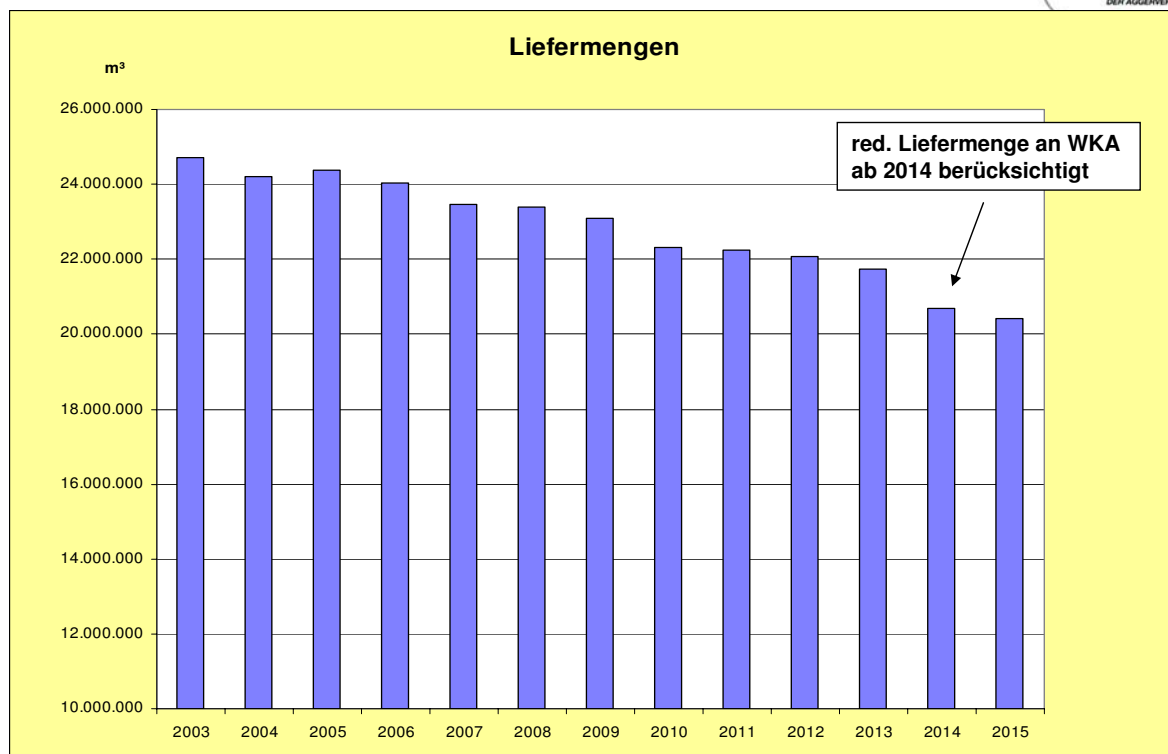
# Prognose der Anschlussentwicklung in den Mitgliedskommunen Trinkwasserbedarfs



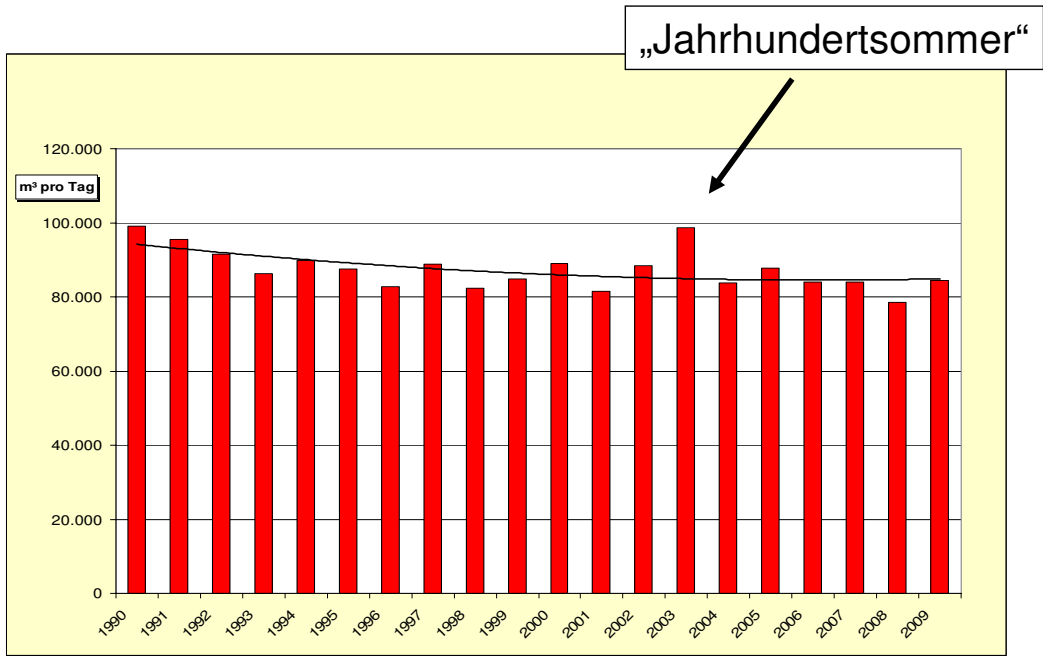
Entwicklung der angeschlossenen Einwohner in den Mitgliedskommunen



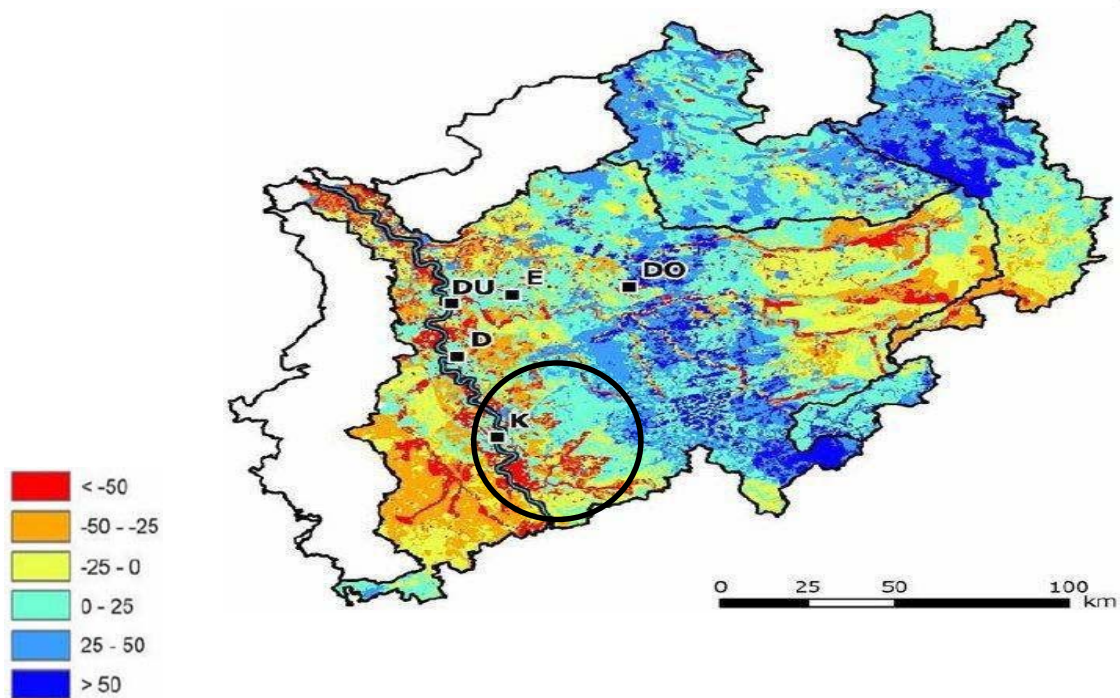
# Istwerte und Prognose der Liefermenge bis 2015



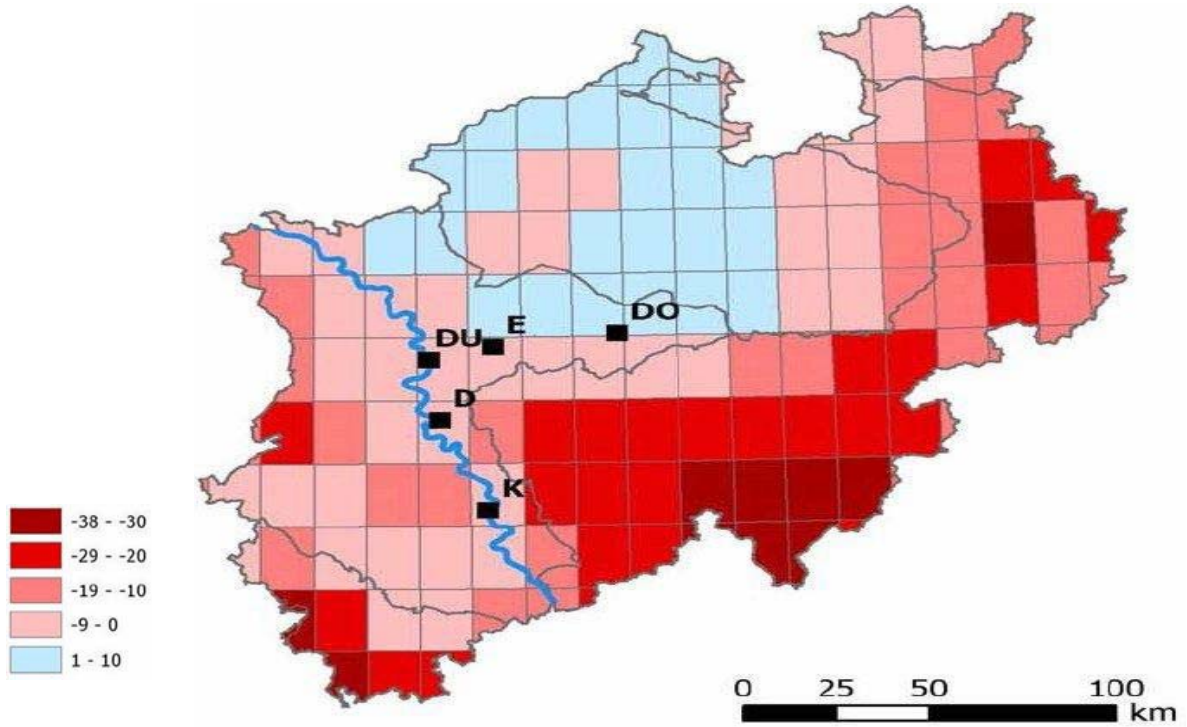
# Prognose Tagesmaximum infolge Klimawandel



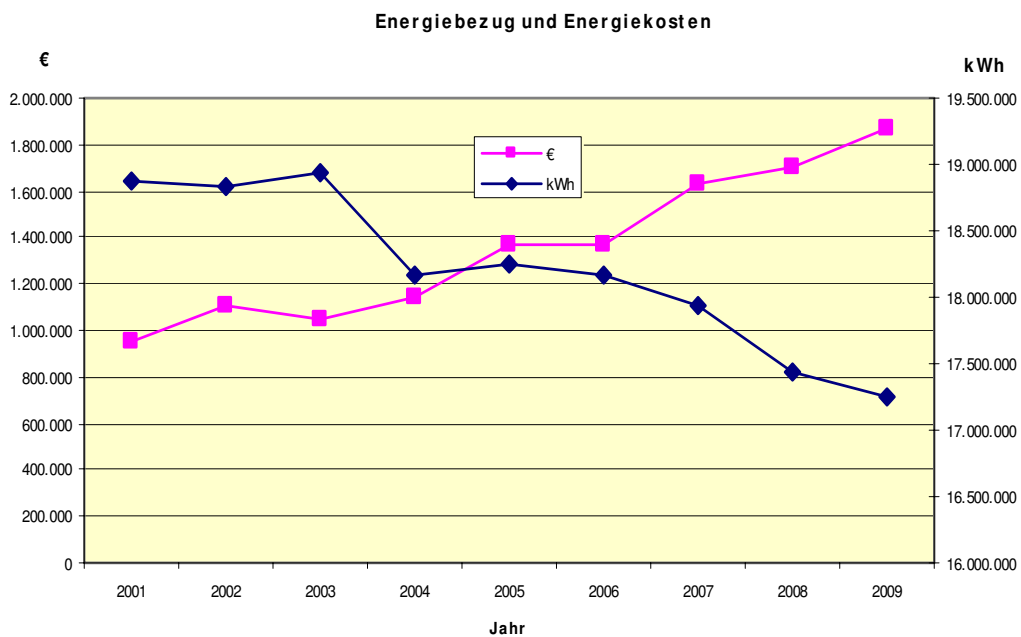
# Änderung des Abflüsse in mm/a (LANUV)



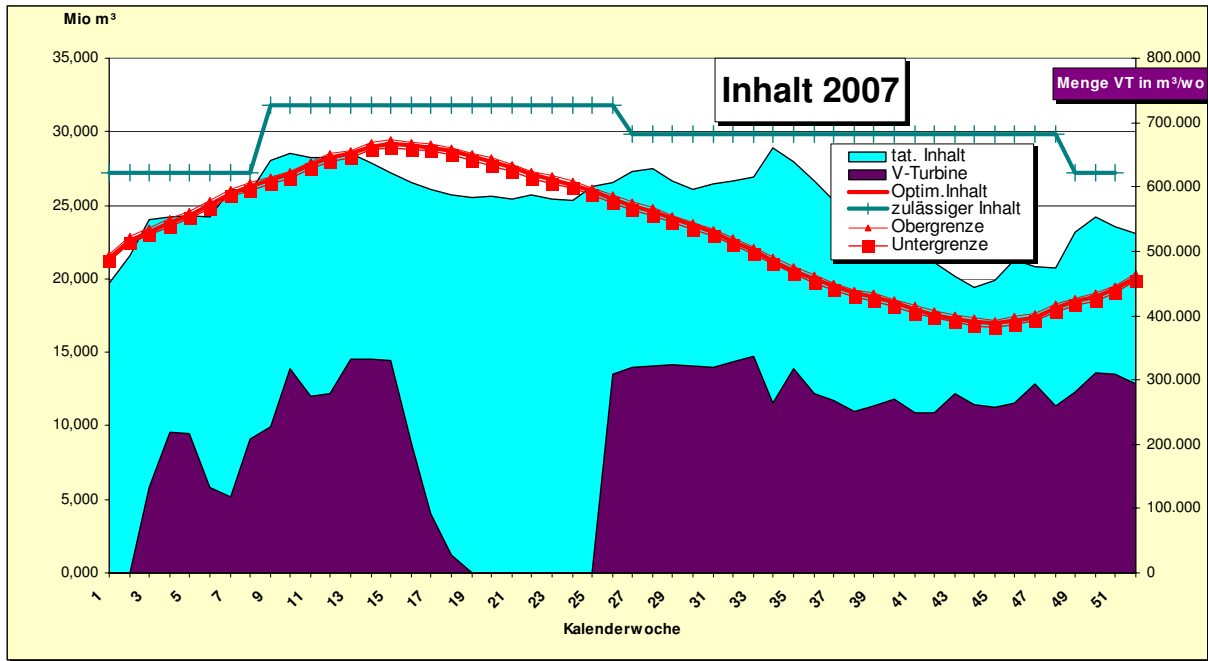
# Veränderung der Wasserbilanz Juni bis August 2036/2065 zu 1961/1990 in mm (LANUV)



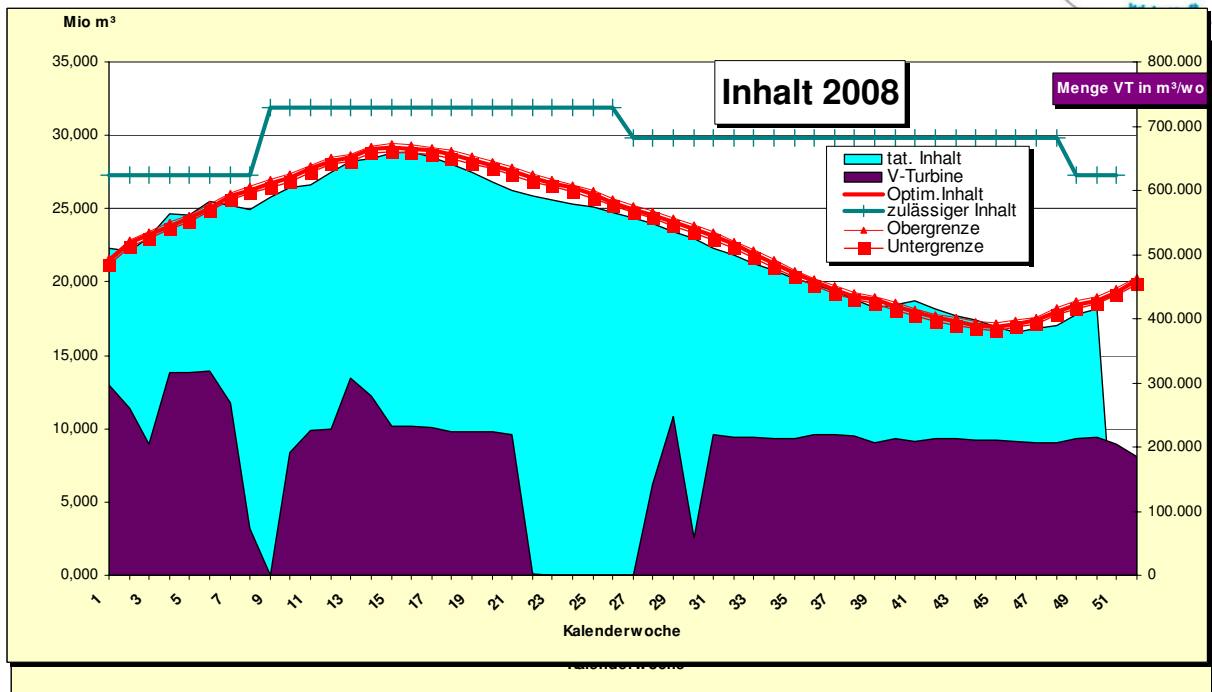
# Energiekosten und Energiebezug (ca. 700 Wh pro m<sup>3</sup>)



# Energiekosten und Energiebezug 2007: Eigenerzeugung 2,2 Mio. kWh

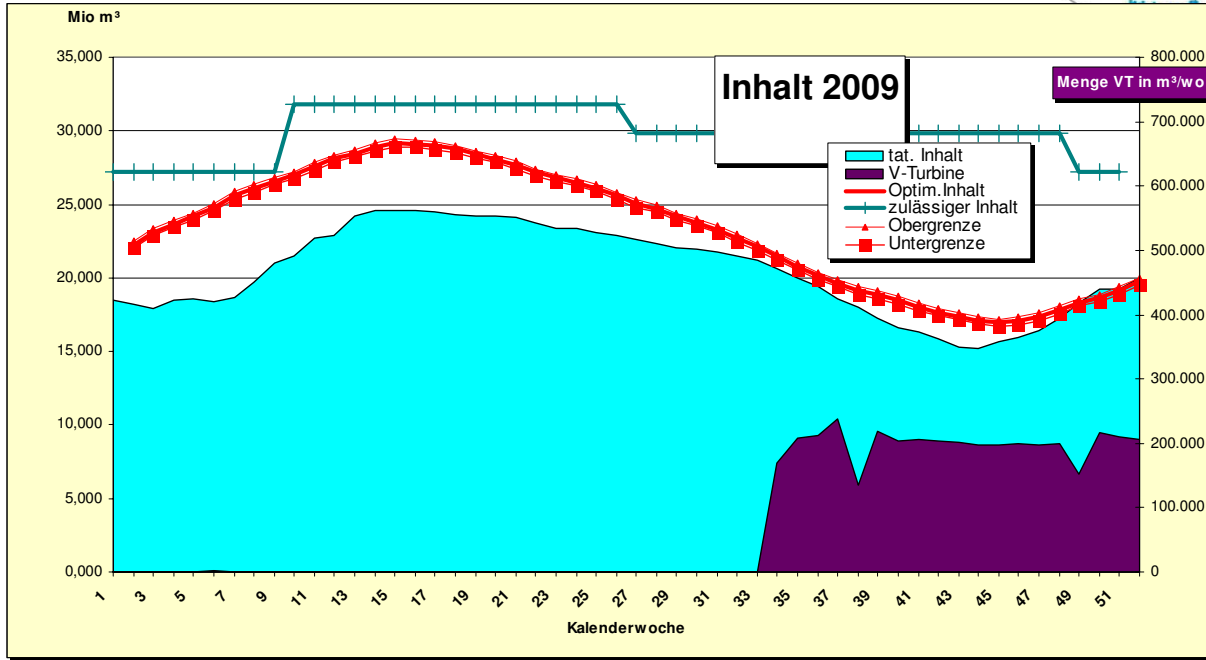


# Energiekosten und Energiebezug 2008: Eigenerzeugung 2,0 Mio. kWh

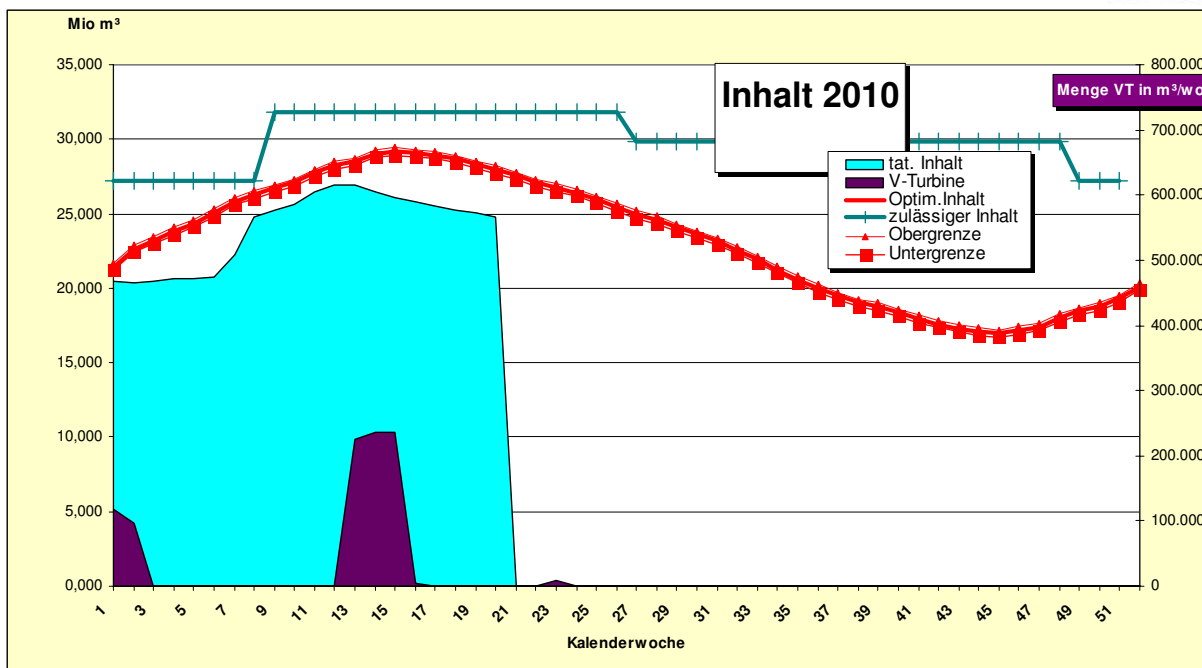




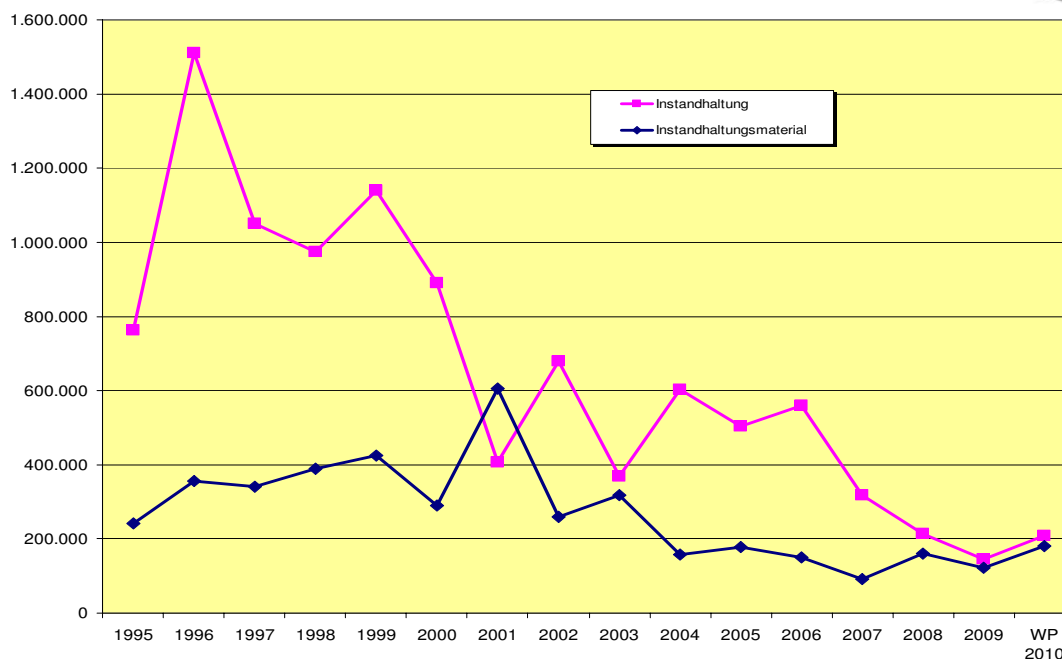
# Energiekosten und Energiebezug 2009: Eigenerzeugung 1,2 Mio. kWh



# Energiekosten und Energiebezug



## Instandhaltungsausgaben



## TOP 5: Entwicklung im GB Trinkwasser



### Höhe des Verlustvortrages

JA 2009: - 518.713,- €  
zzgl. Ansatz WP 2010: - 807.378,- €  
zzgl. 1. Erwartungsrechnung 2010 ca.: - 400.000,- €

voraus. Ergebnis 2010: - 1.726.091,- €

## TOP 5: Entwicklung im GB Trinkwasser



### Verkaufsmenge 2010

geplant: 23.463.000 m<sup>3</sup>

(- 400.000 m<sup>3</sup>/a = Sondervertrag Meinerzhagen  
berücksichtigt)

Erwartungsrechnung: - 1.000.000 m<sup>3</sup>

22.463.000 m<sup>3</sup>

## TOP 5: Entwicklung im GB Trinkwasser



### Zusätzliche vertragliche Verpflichtungen des Aggerverbandes bis 2015:

## TOP 5: Entwicklung im GB Trinkwasser



### a) Forderung des WTV aus Naafbachtalsperrenprojekt

insgesamt 2.377.865,18 €

Zinslast wird derzeit zurückgestellt.

1. alternative Fälligkeit: 21.03.2011
2. alternative Fälligkeit: 21.03.2013

saldierte Mehrbelastung ca. 80.000 €/a

## TOP 5: Entwicklung im GB Trinkwasser



### b) Zusatzleitung WKA Altenkirchen – WTV/Stadtwerke Bonn

lt. Vertrag ab 01.01.2010      realistisch ab  
                         01.01.2014      evtl. sogar später!

max. 950.000 m<sup>3</sup>/a weniger vom AV  
(= ca. 400.000 €/a)

## TOP 5: Entwicklung im GB Trinkwasser



### c) Vertrag Meinerzhagen

ab 01.01.2015: 700.000 m<sup>3</sup>/a

= -100.000 m<sup>3</sup>/a

~ - 50.000 €/a\*

\* Kostenregelung der Veranlagungsregeln gilt hier nicht, da Sondervertragskunde!

## TOP 5: Entwicklung im GB Trinkwasser



### d) ab 2014/2015 monetäre Auswirkungen

a) 80.000 €

b) 400.000 €

c) 50.000 €

530.000 €

gesamt in Absatzmengenrückgang

a) 0 m<sup>3</sup>

b) 950.000 m<sup>3</sup>

c) 100.000 m<sup>3</sup>

## TOP 5: Entwicklung im GB Trinkwasser



### Weitere Absatzhemmnisse

- a) Regenwassernutzung allgemein
- b) geringerer gewerbl. Verbrauch durch verbesserte Technik (Wasserkreisläufe)
- c) geringerer privater Verbrauch durch
  - demografischer Wandel
  - weiße Ware
  - Spararmaturen und WC-Anlagen
- d) Abhängigkeit von Abwassergebühr und Trinkwasserpreis
- e) festgeschriebenes Verbands-(Versorgungs-)gebiet (kann aber auch als Chance gesehen werden)

## TOP 5: Entwicklung im GB Trinkwasser



### Auswirkungen auf die Qualität des Trinkwassers

- massive hygienische Probleme durch höhere Laufzeiten des Wassers im Leitungssystem
  - = Keimbildung/Geruch/Geschmack
  - damit verbunden**
- zusätzliche Spülung des Leitungssystems mit Trinkwasser



### Maßnahmen zur Gegensteuerung in Bezug auf Preisentwicklung und Absatz

- weitere intensive Kostenoptimierung
- Marketingmaßnahmen
  - Schulen
  - Gesundheitswesen
  - Gastronomie
- Entkoppelung Trinkwasserpreis ./ Abwassergebühr



### Vorschlag zur Beitragsanpassung

Nach WP 2010 entspricht die Minderabgabe von 234.360 m<sup>3</sup> = 0,01 €/m<sup>3</sup> Beitragserhöhung.

Aufgrund der zuvor erläuterten Rahmenbedingungen müsste sich der Beitrag ab 2011 um rd. 9 Cent/m<sup>3</sup> erhöhen!

## TOP 5: Entwicklung im GB Trinkwasser



Jahr	2011	2012	2013	2014	2015	Steigerung pro Jahr
maßgebende Einwohner für Mitgliedsbeitrag	389.765	388.985	388.207	368.631	368.631	-0,20%
spez. Bedarf [Liter pro Einwohner und Tag]	134	133	132	131	130	- 1,0 l/E und Tag
Menge bei Mitgliedern	18.987.224	18.807.838	18.629.092	17.500.987	17.325.304	
Vertragsmenge	3313978	3313978	3313978	3313978	3413978	
Gesamtmenge	22.301.202	22.121.816	21.943.070	20.814.965	20.739.282	

## TOP 5: Entwicklung im GB Trinkwasser mit Erhöhung um 9 cent pro m<sup>3</sup>



Jahr	2011	2012	2013	2014	2015	Steigerung pro Jahr
Umsatzerlöse durch Trinkwasserbeitrag	13.228.672	13.164.345	13.100.229	12.482.625	12.489.810	
aktivierte Eigenleistung	230.000	230.000	230.000	230.000	230.000	
sonstige betriebliche Erträge	34.000	34.000	34.000	34.000	34.000	
Erträge aus Betrieb (ohne Sonderbeitrag)	13.492.672	13.428.345	13.364.229	12.746.625	12.753.810	
Materialaufwand gesamt	3.014.345	3.014.484	3.168.537	3.033.228	3.189.002	
Personalaufwand	3.116.200	3.147.362	3.178.836	3.210.624	3.242.730	1%
Abschreibungen	2.417.000	2.422.000	2.234.000	2.163.000	2.103.000	
sonstige betriebliche Aufwendungen (ohne WasEG)	307.836	313.993	320.273	326.678	333.212	2%
Zinsen und ähnliche Aufwendungen	0	0	80.000	80.000	80.000	
Sonstige Steuern	21.200	20.000	21.200	21.200	21.200	
Umlagen	3.750.000	3.800.000	3.850.000	3.900.000	3.950.000	
Leistungsverrechnung	126.000	106.000	90.500	80.800	80.800	
Jahresüberschuß/ertrag (o. WasEG und Sonderbeitrag)	740.091	604.506	420.884	-68.906	-246.133	
saldiert mit Verlust aus Vorjahren	-1.726.091	-986.000	-381.494	<b>39.390</b>	-275.649	



## TOP 5: Entwicklung im GB Trinkwasser (50/50)



Beitragsbedarf 2011  
13,2 Mio. €  
davon Mitglieder  
11,3 Mio. €

Vorhaltung  
50 %  
Beitrag über  
angeschlossene  
Einwohner

389.765 E

14,60 €/E und Jahr

Variabel  
50%  
Beitrag über  
Wassermenge

19,0 Mio. m<sup>3</sup>

0,2955 €/m<sup>3</sup>

## TOP 5: Entwicklung im GB Trinkwasser



Mitglied	Einwohner am 31.12.08	Jahresmenge 2009	Jahresbeitrag alt [€]	Jahresbeitrag neu [€]	Differenz [€]
Gummersbach	52.039	2.595.704	1.312.160	1.526.800	214.640
BEW Wipperfürth	21.650	1.118.855	555.661	646.712	91.050
WKA Altenkirchen	99.534	5.353.100	2.607.024	3.035.037	428.013
Bergneustadt	19.245	755.890	434.147	504.342	70.196
Engelskirchen	19.882	916.719	482.537	561.168	78.631
Lindlar	17.876	889.720	450.258	523.902	73.644
Marienneide	13.558	565.003	313.991	364.905	50.914
Morsbach	11.153	455.970	256.087	297.573	41.486
Nümbrecht	17.079	861.980	433.171	504.068	70.898
Reichshof	18.800	900.400	464.686	540.548	75.862

# TOP 5: Entwicklung im GB Trinkwasser



Mitglied	Einwohner am 31.12.08	Jahresmenge 2009	Jahresbeitrag alt [€]	Jahresbeitrag neu [€]	Differenz [€]
Waldröhl	16.943	793.840	414.372	481.948	67.576
Wiehl	25.154	1.198.698	620.233	721.464	101.231
Kürten	15.053	733.040	375.101	436.387	61.286
Overath	22.489	1.196.011	585.661	681.761	96.100
Much	14.665	789.500	384.309	447.406	63.098
Windeck	3.497	104.260	70.599	81.865	11.266
Kierspe	1.929	64.670	40.737	47.273	6.537